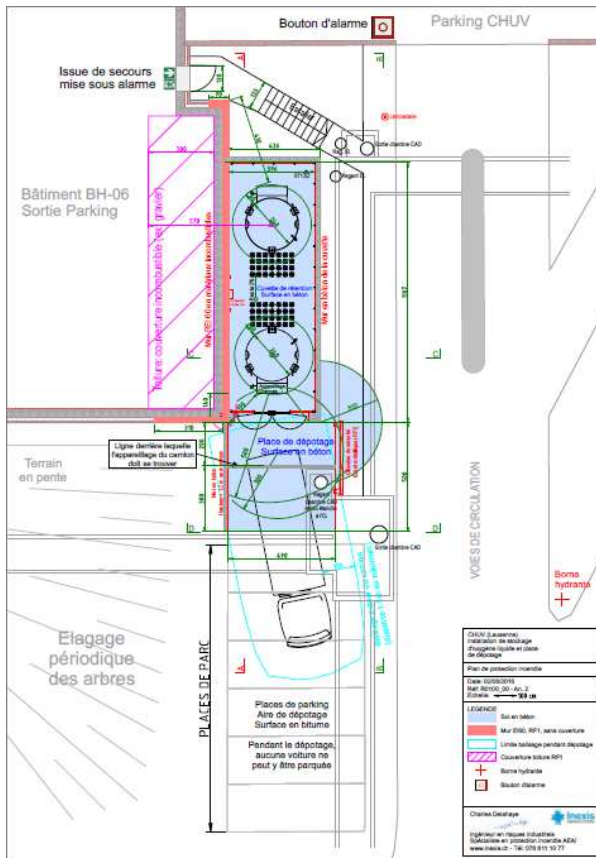


ETUDE OPAM ET CONCEPT INCENDIE AEAI – CHUV (LAUSANNE)



L'étude proposée intègre d'emblée les mesures de sécurité liées au :

- Risque incendie
- Risque chimique

Fig. 1 : Présentation des réservoirs et de la zone de dépôtage

<p>Mandant : CHUV</p> <p>Période : 2016-2017</p> <p>Référence : M0100_00</p>	<p>CONTEXTE / PRESTATIONS :</p> <p>Le CHUV projette stocker de l'oxygène dans deux réservoirs fixes de 19'000 litres chacun. Le projet se situe à proximité de 'hôpital, d'une sortie de parking et d'une galerie technique. L'oxygène étant une substance comburante (qui favorise l'incendie), il existe un risque d'accident majeur étant donnée les quantités impliquées.</p> <p>Inexis a mené les études suivantes afin d'évaluer son impact au niveau du risque :</p> <ul style="list-style-type: none"> - Un rapport succinct selon l'OPAM (accident majeur) - Un concept de protection incendie AEAI - Suivi du chantier et réception finale - Test intégral des asservissements <p>Conformément aux Directives de Protection incendie AEAI 2015, Inexis a réalisé le concept de sécurité incendie en respectant les exigences liées au degré d'assurance qualité des bâtiments dont Q3 pour la salle de spectacle.</p> <p>CARACTERISTIQUES ET POINTS FORTS :</p> <p>La double compétence d'Inexis en « protection incendie » et dans le domaine des « risques industriels » lui a permis de proposer un projet cohérent qui intègre d'emblée ces deux aspects.</p> <p>Malgré la complexité de l'étude, Inexis a terminé son étude dans les délais convenus grâce à sa réactivité et flexibilité. Le concept proposé a été accepté sans réserve par l'autorité.</p>
---	---