

BIOPÔLE / BATIMENT « SERINE » DEDIE A LA RECHERCHE SCIENCE & VIE (VD)

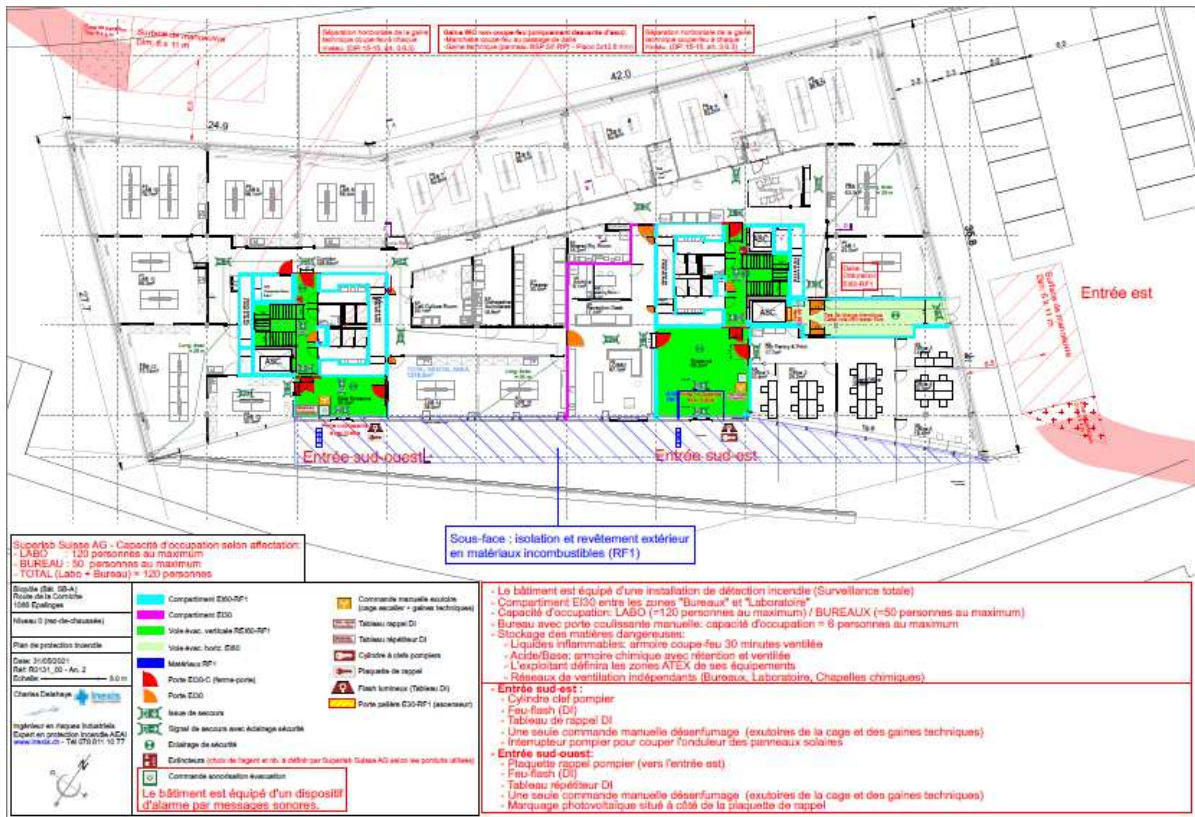


Fig. 1 : Aménagement intérieur des locaux – Plan incendie

<p>Mandant :</p> <ul style="list-style-type: none"> -Biopôle -Ferring -Superlab -NewBiologix <p>Période : 2019-2022</p> <p>Référence : M0131_00</p>	<p>CONTEXTE / PRESTATIONS :</p> <p>Dans le cadre du développement du parc scientifique Biopôle, le promoteur a construit le bâtiment « Serine » destiné à accueillir des sociétés innovantes actives dans le secteur des sciences et de la vie. Le bâtiment est livré brut aux locataires qui y aménagent leurs bureaux et laboratoires.</p> <p>Les prestations incluent l'établissement du concept de protection incendie, ainsi que le suivi des travaux et la réception finale de l'objet, aussi bien pour la construction du bâtiment que pour l'aménagement de trois locataires, ainsi que la mise sur pied du concept d'évacuation du bâtiment.</p> <p>CARACTERISTIQUES ET POINTS FORTS :</p> <p>Cet objet est caractérisé par le fait qu'il s'agit d'un bâtiment destiné à recevoir des laboratoires de chimie / de recherche / une salle grise (atmosphère contrôlée) et la présence de matières dangereuses pour lesquels il faut respecter les autres normes en vigueur (ex : ATEX, risques chimiques, etc.). Enfin, il existe des contraintes fortes à respecter au niveau des contrôles d'accès chez certains locataires.</p>
--	---