

CONCEPT INCENDIE AEAI – PIÈCE URBAINE A (PLAINES-DU-LOUP A LAUSANNE)

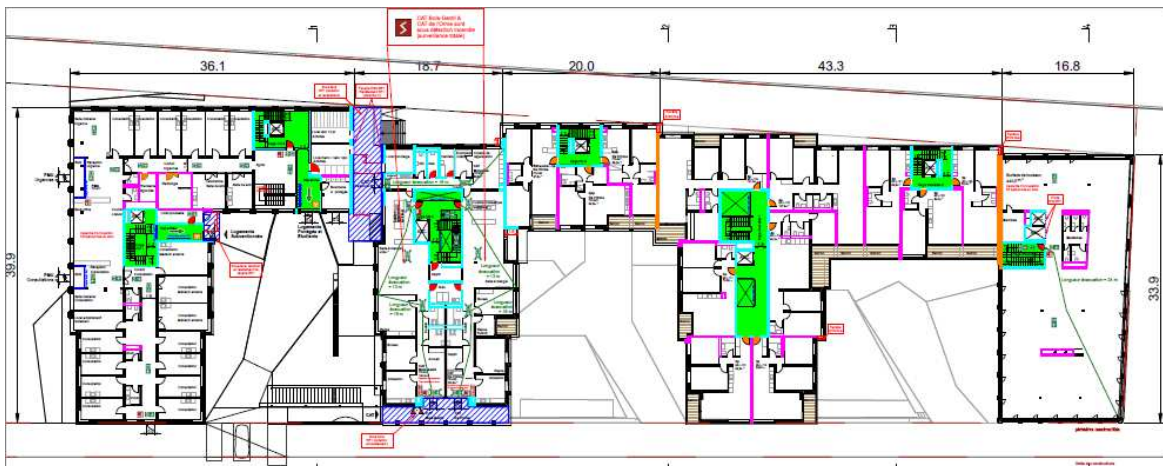
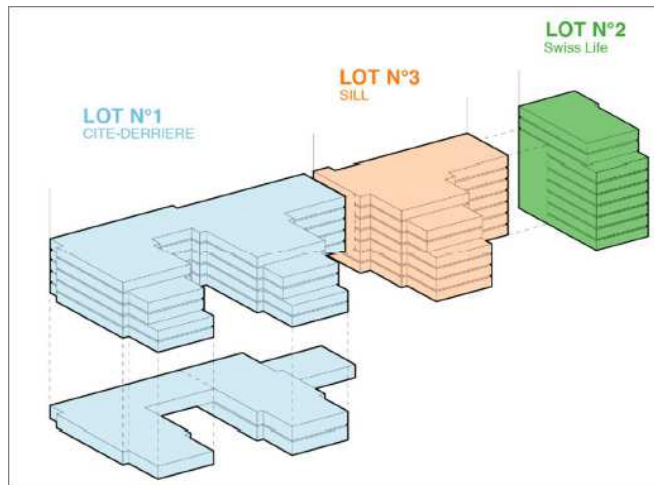


Fig. 1 : Plan schématique de la Pièce Urbaine A et du rez qui comprend 3 lots répartis sur 19'500 m²

<p>Mandant : -Cité-Derrière -Swiss Life -SILL</p> <p>Période : 2019-En cours</p> <p>Référence : M0246_00</p>	<p>CONTEXTE / PRESTATIONS :</p> <p>Un consortium souhaite construire sur la Pièce Urbaine A un ensemble composé de 3 lots. Le programme de construction comprend 19'500 m² SPd répartis comme suit :</p> <ul style="list-style-type: none"> - Lot 1 (9'975 m²) : logements, 2 CAT, 1 PMU, 1 CMS - Lot 2 (4'200 m²) : activités avec un lobby, bureaux - Lot 3 (6'000 m²) : logements <p>Les prestations incluent l'avant-projet, l'établissement du concept de protection incendie, ainsi que le suivi des travaux et la réception finale de l'objet.</p> <p>Le projet est classé en assurance qualité degré 3.</p> <p>CARACTERISTIQUES ET POINTS FORTS :</p> <ul style="list-style-type: none"> -Les bureaux du lot 2 sont au gré du preneur : une réflexion a été faite pour garantir à terme un maximum de flexibilité aux futurs preneurs -Les bâtiments sont contigus : une attention particulière a dû être apportée à la façade pour définir les mesures de protection incendie au niveau des encoignures.
---	--